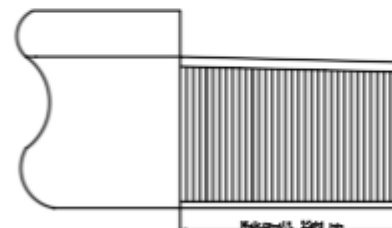
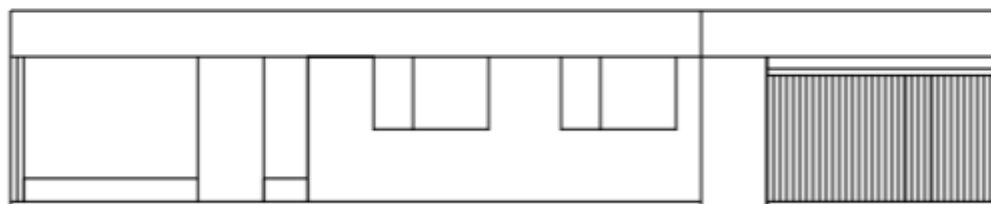


# GRUNDEJERFORENINGEN KLANPARKEN

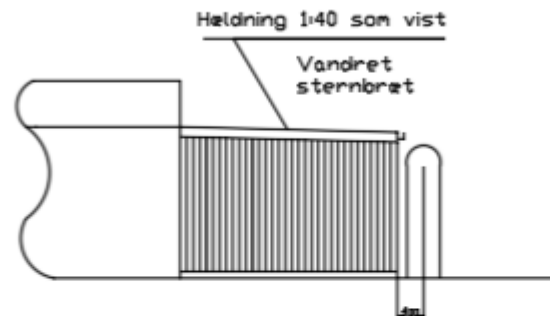
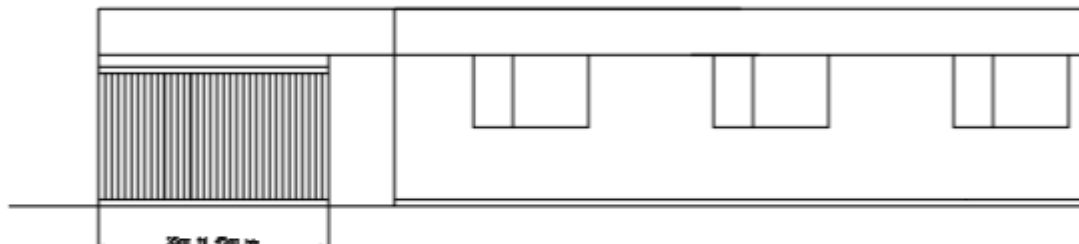
## SKUR I FORLÆNGELSE AF UDHUS ELLER TILBYGNING

Dato: 21 februar 2011 hath



### Vestfacade lige numre

- 1) Maks. længde vinkelret på huset er 3300 mm inkl. tagrende. Målet må ikke overskride nærmeste nabos evt. lænur.
- 2) Bredden parallelt med huset er som oprindeligt udhus ca. 3500 mm, eller som tilbygning ca. 4500 mm.
- 3) Skur må ikke overstige underkant betonbjælke, ligeledes inddækning. Hældning af tag er 1:40.
- 4) Tag kan udføres i plast eller lignende, og tagpap.
- 5) Udvendig beklædning som oprindeligt udhus. Døre i samme materiale eller rannedør med glas.
- 6) Vindue og dør skal placeres i nordsiden af skuret.
- 7) Grundmuring, svarende til skurets størrelse, udføres i lighed med det oprindelige udhus.
- 8) Halvtag placeres på samme måde, og efter samme bestemmelser som for skur.



### Østfacade ulige numre

- 1) Maks. længde vinkelret på huset bestemmes af afstand til hæk, min 400 mm til midten af hæk. Hækken må ikke fjernes, men gerne trimmes.
- 2) Min. afstanden til den sydlige hæk er også 400 mm til midten af hækken. Denne hæk må gerne fjernes efter skriftlig aftale med naboen.
- 3) Bredden parallelt med huset er som oprindeligt udhus ca. 3500 mm, eller som tilbygning ca. 4500 mm.
- 4) Tilbygning må ikke overstige underkant betonbjælke, ligeledes inddækning. Hældning af tag er 1:40.
- 5) Tag kan udføres i plast eller lignende, og tagpap.
- 6) Udvendig beklædning som oprindeligt udhus. Døre i samme materiale eller rannedør med glas.
- 7) Maling af sydsiden aftales med naboen.
- 8) Vindue kan placeres i nordsiden af tilbygningen.
- 9) Grundmuring, svarende til skurets størrelse, udføres i lighed med det oprindelige udhus.
- 10) Halvtag placeres på samme måde og efter samme bestemmelser som for skur.